

Construcción de frases. Lectoescritura



**EL NIÑO DIBUJA
EL NIÑO DIBUJA UN ÁRBOL
EL NIÑO DIBUJA UN ÁRBOL CON LÁPIZ
EL NIÑO DIBUJA UN ÁRBOL CON LÁPIZ EN CLASE**



**LA NIÑA PINTA
LA NIÑA PINTA UNA FLOR
LA NIÑA PINTA UNA FLOR CON CERAS
LA NIÑA PINTA UNA FLOR CON CERAS EN LA MESA**



EL NIÑO



DIBUJA



EL NIÑO



DIBUJA



UN ÁRBOL



EL NIÑO



DIBUJA



UN ÁRBOL



CON LÁPIZ



EL NIÑO



DIBUJA



UN ÁRBOL



CON LÁPIZ



EN CLASE



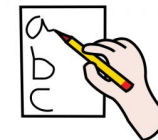
Completa la frase pegando las fotografías de cada palabra que falta y escribe debajo lo que corresponda



DIBUJA



Completa la frase pegando las fotografías de cada palabra que falta y escribe debajo lo que corresponda



EL NIÑO

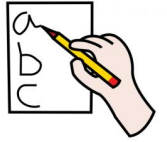


DIBUJA





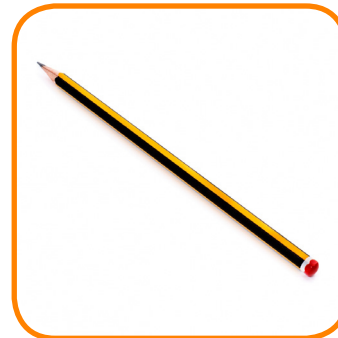
Completa la frase pegando las fotografías de cada palabra que falta y escribe debajo lo que corresponda



EL NIÑO



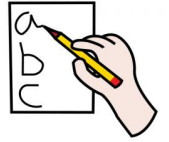
UN ÁRBOL



CON LÁPIZ



Completa la frase pegando las fotografías de cada palabra que falta y escribe debajo lo que corresponda



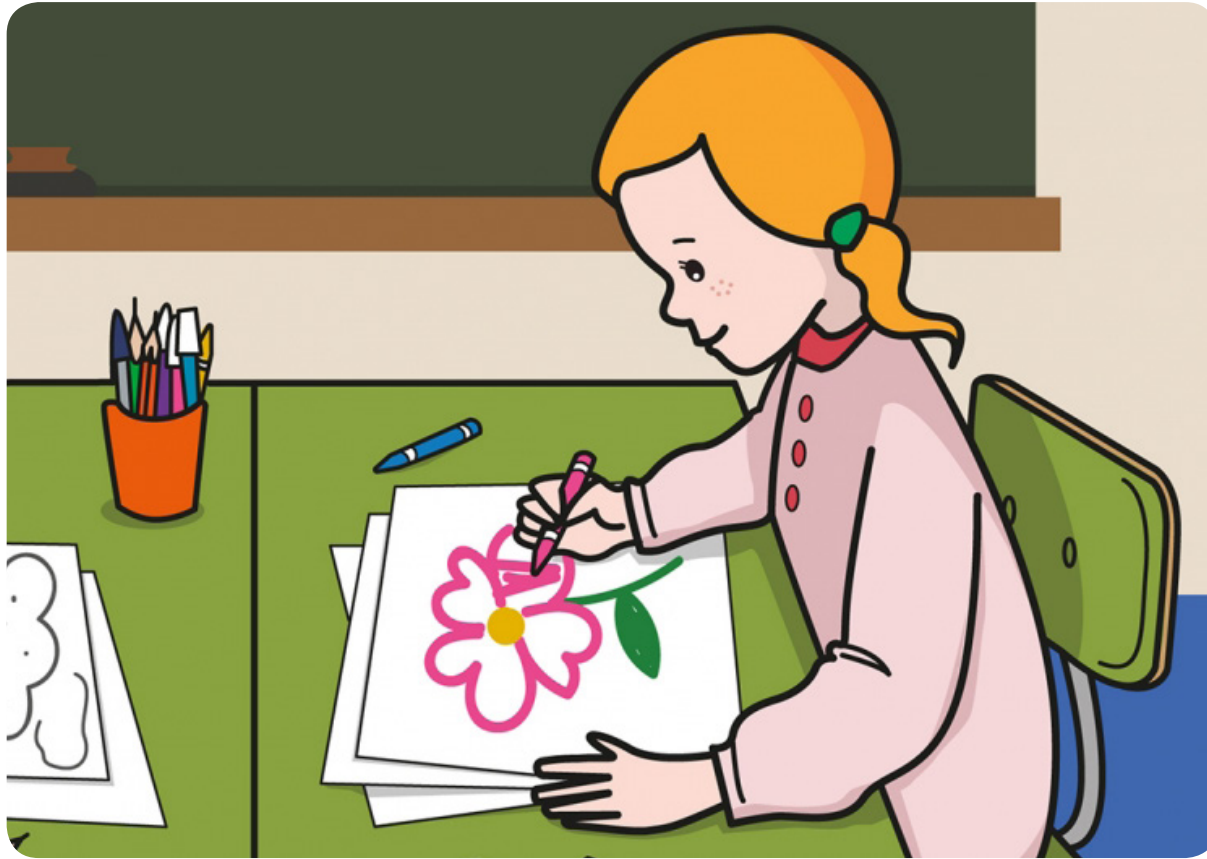
DIBUJA



UN ÁRBOL



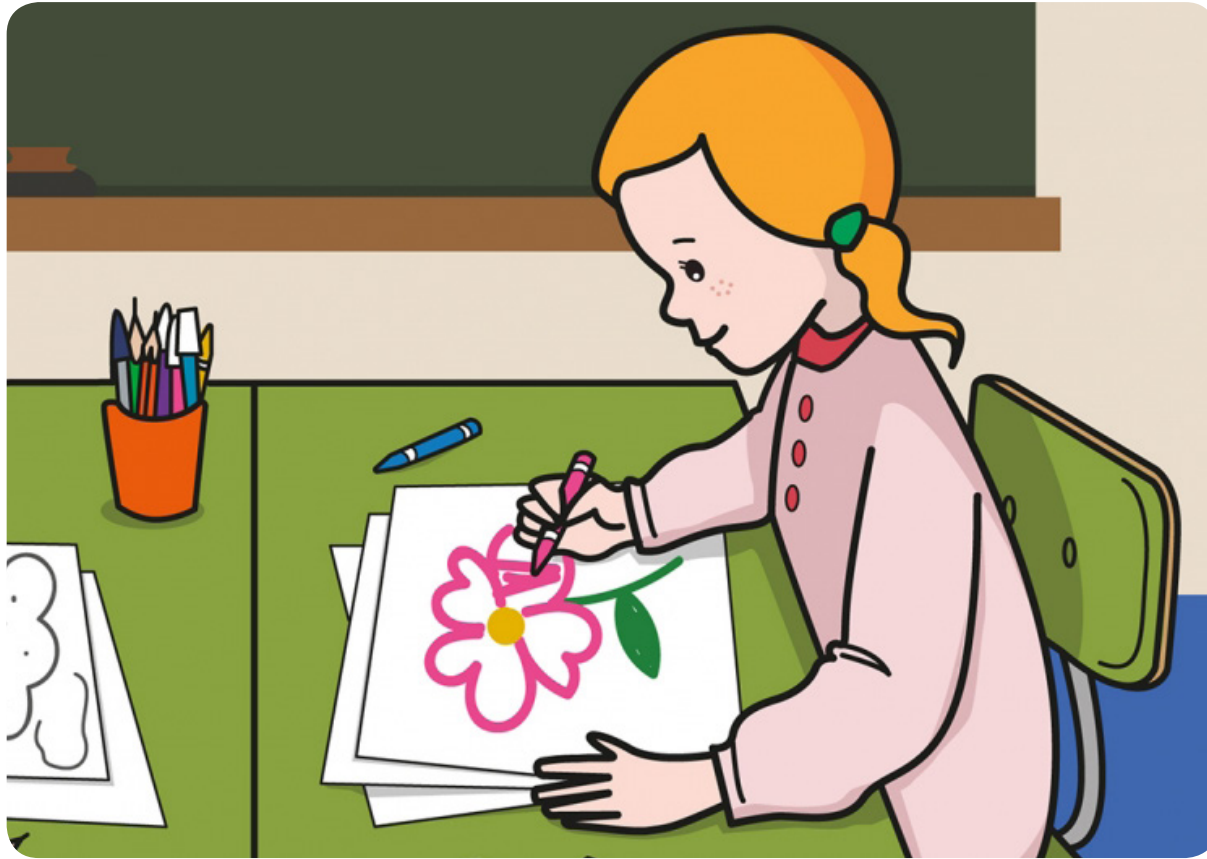
EN CLASE



LA NIÑA



PINTA



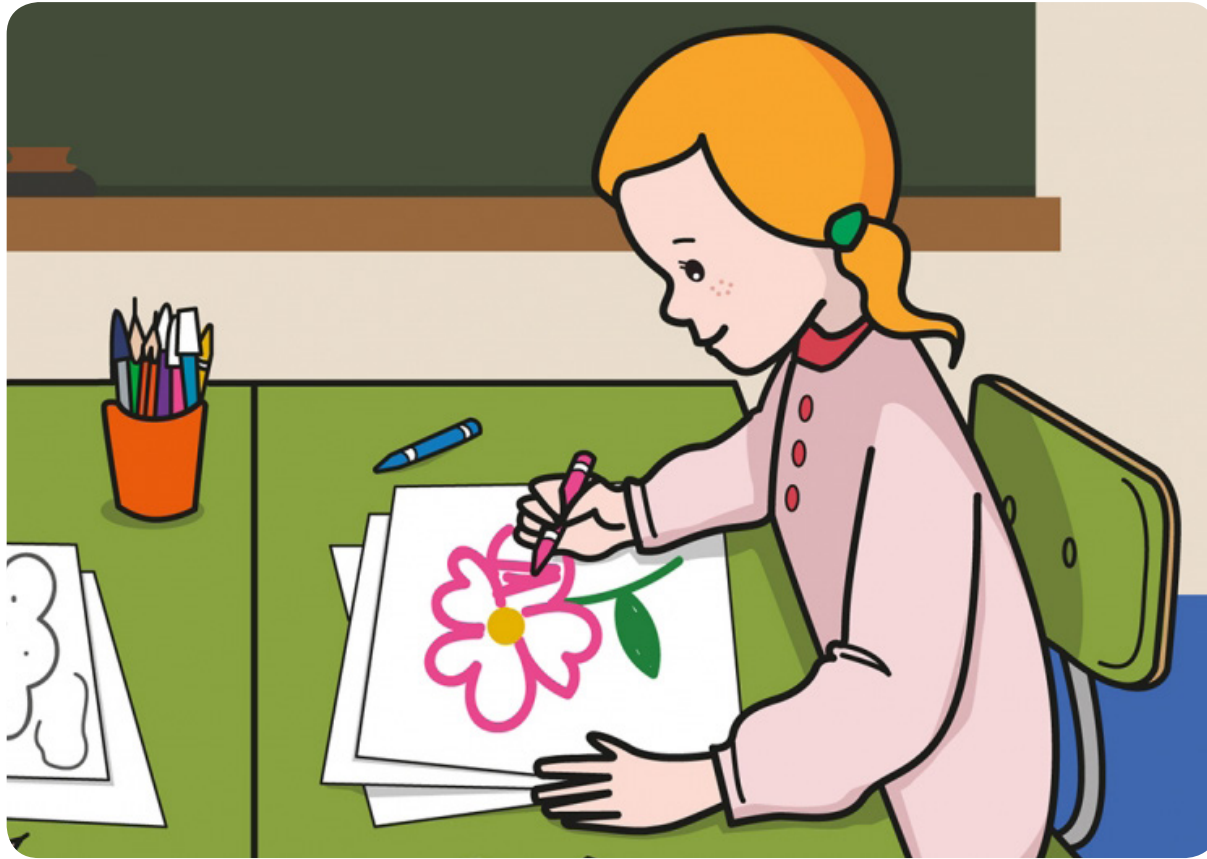
LA NIÑA



PINTA



UNA FLOR



LA NIÑA



PINTA



UNA FLOR



CON CERAS



LA NIÑA



PINTA



UNA FLOR



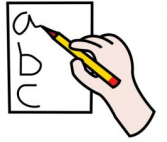
CON CERAS



EN LA MESA



Completa la frase pegando las fotografías de cada palabra que falta y escribe debajo lo que corresponda

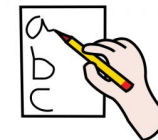


LA NIÑA





Completa la frase pegando las fotografías de cada palabra que falta y escribe debajo lo que corresponda



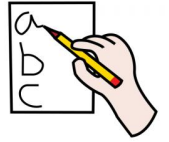
PINTA



UNA FLOR



Completa la frase pegando las fotografías de cada palabra que falta y escribe debajo lo que corresponda



LA NIÑA



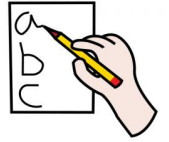
PINTA



CON CERAS



Completa la frase pegando las fotografías de cada palabra que falta y escribe debajo lo que corresponda



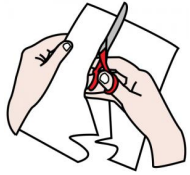
LA NIÑA



UNA FLOR



EN LA MESA



Recorta las fotografías para pegar en su lugar correspondiente en las frases

